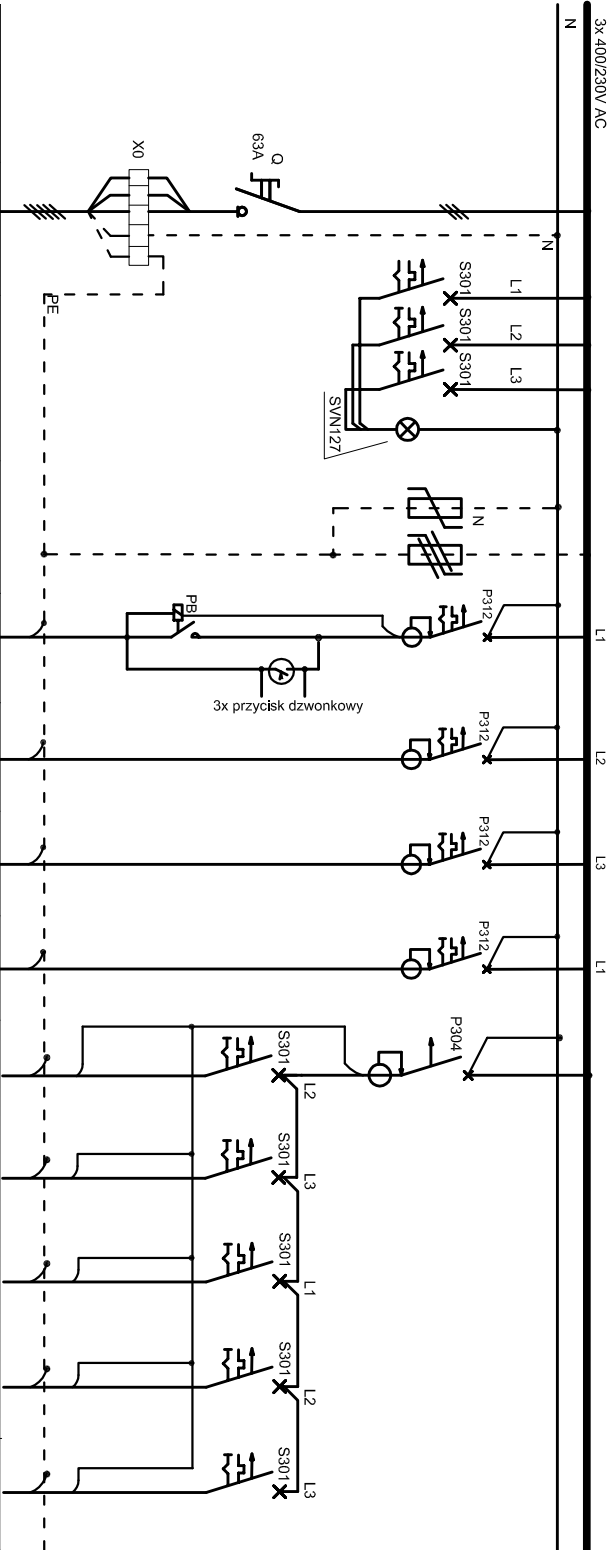
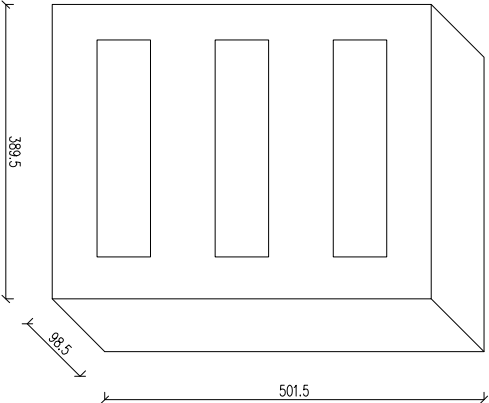


Projektowana tablica bezpiecznikowa T02 - piwnica



Odbiorniki:	Główny wyłącznik	Sygnalizacja obecności faz	Ochrona przepięciowa	Osłw. komunikacja +AW/EW	Osłw. magazynu archiwa	Osłw. magazynu archiwa	REZERWA	Gn. 230V ogólne komunikacja, szafina	Gn. 230V ogólne archiwum	Gn. 230V ogólne archiwum, magazyn	Gn. 230V ogólne magazyn, archiwa	REZERWA
Obwód nr T02/...				1/1AW	2	3	4	5	6	7	8	9
Typ kabla lub przewodu	Proj. wz N2XH-J 5x6mm2	N2XH-J 3x1,5		N2XH-J 3x4x1,5	N2XH-J 3x1,5	N2XH-J 3x4x1,5		N2XH-J 3x2,5	N2XH-J 3x2,5	N2XH-J 3x2,5	N2XH-J 3x2,5	
Typ zabezpieczenia	FR303/63A	3xS301/B6A	Ochronniki T2	P312B/10/30AC PB301/16A/230	P312B/10/30AC	P312B/10/30AC	P312B/10/30AC	P304/25/30AC				
Słyszcznik (przekaznik)		Lampki SVN127						S301/B16A	S301/B16A	S301/B16A	S301/B16A	S301/B16A
Moc				0,2kW	0,4kW	0,4kW		0,6kW	0,6kW	0,6kW	0,6kW	

Projektowana T02  
Rozdzielnica natynkowa IP40  
np. 3x18



- UWAGA:**
1. Układ sieci: TNC-S
  2. Ochrona od porażení: SZYBKIE WYŁĄCZENIE
  3. Obudowa tablicy natynkowej 3x18 z listwaní przyłączeniowymi N+PE
  4. Tablice wyposażać w rozłącznik izolacyjny typu FR303 oraz inną aparaturę zgodnie ze schematem.

ZASILANIA ODBIORNIKÓW

Jednostka projektowa:		<div>CANEA</div> <div>CANEA Inżynieria i Komputery - Artur Polakowski</div> <div>25-035 Kielce, Al. Legionów 3/4</div> <div>tel: (41) 344-7000; fax: (41) 344-77-80; e-mail: biuro@canea.com.pl</div>	
Inwestor:		Prokuratura Okręgowa w Kielcach ul. Mickiewicza 7, 25-352 Kielce woj. świętokrzyskie	
Temat:			
REMONT BUDYNKU PROKURATURY OKRĘGOWEJ W KIELCACH UL. SANDOMIERSKA 106			
Adres obiektu:		25-318 Kielce, ul. Sandomierska 106 działki nr ewid. 600/18 i 600/20, obręb 0017 Kielce	
Stadium:		PROJEKT WYKONAWCZY	
Opracowanie:		PROJEKT WYKONAWCZY	
Nr proj.:		Branża:	
2024-06-02		INSTALACJE ELEKTRYCZNE	
Data:		12.2024	
FUNKCJA		NAZWISKO	
Projektował:		mgr inż. Marek Alf upr. nr SWK0096/PWOE/14	
Opracował:		-	
Sprawdził:		mgr inż. Jacek Kozera upr. nr KI-214/93	
Tytuł:			
SCHEMAT ROZDZIELNI T02			
Rwizja:		A	
Skala:		---	
Rys:		PW-IE-16	

SCHEMAT ROZDZIELNI T02